

P1 = auf 999mV abgleichen (ohne Vorzeichen)

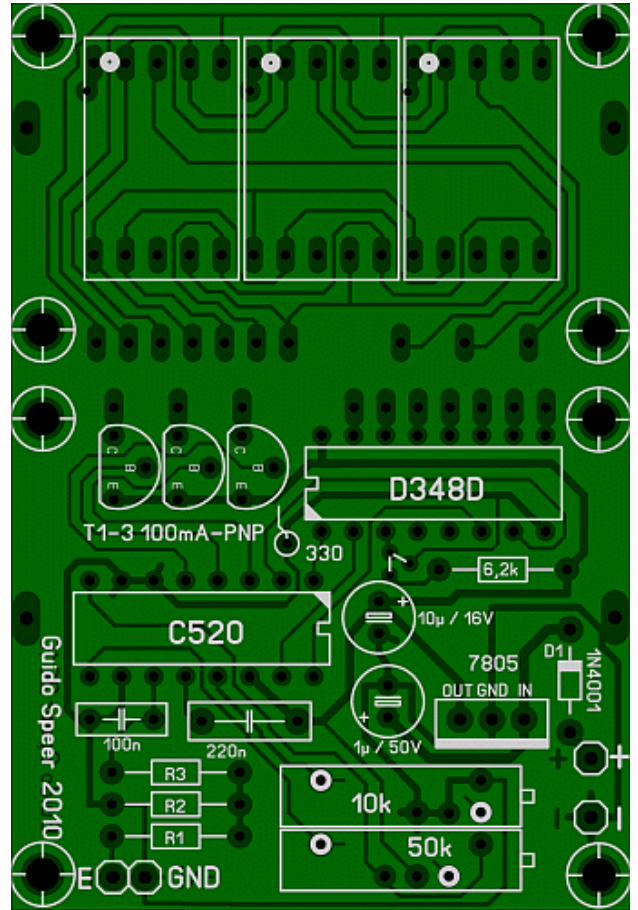
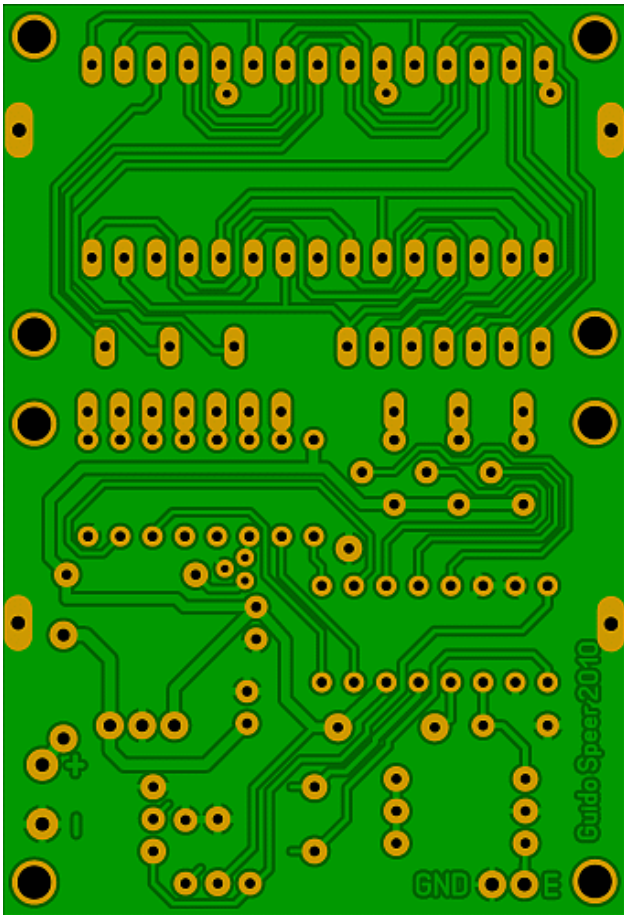
= je nach Bestückung, bei D348D an R4, bei CA3161 an Masse

Änderungen	
Datum	Name

Datum	Name
10.1.2010	Guido Speer

Bezeichnung:	
DVM mit C520	Blattzahl:
	Blatt-Nr.:

Zeichnungs-Nr.:



Als Einstellregler können jetzt auch die kleinen Spindeltrimmer verwendet werden. Dafür dann die beiden angedeuteten Punkte brücken.

Unten: Geteilte Platinenversion (wird geteilt produziert)

